

# Gegenüberstellung Einnahmen – Ausgaben

Indienhilfe Wasser ist Leben e.V.  
Jahreshauptversammlung 2013 am 21.05.2014



Einnahmen

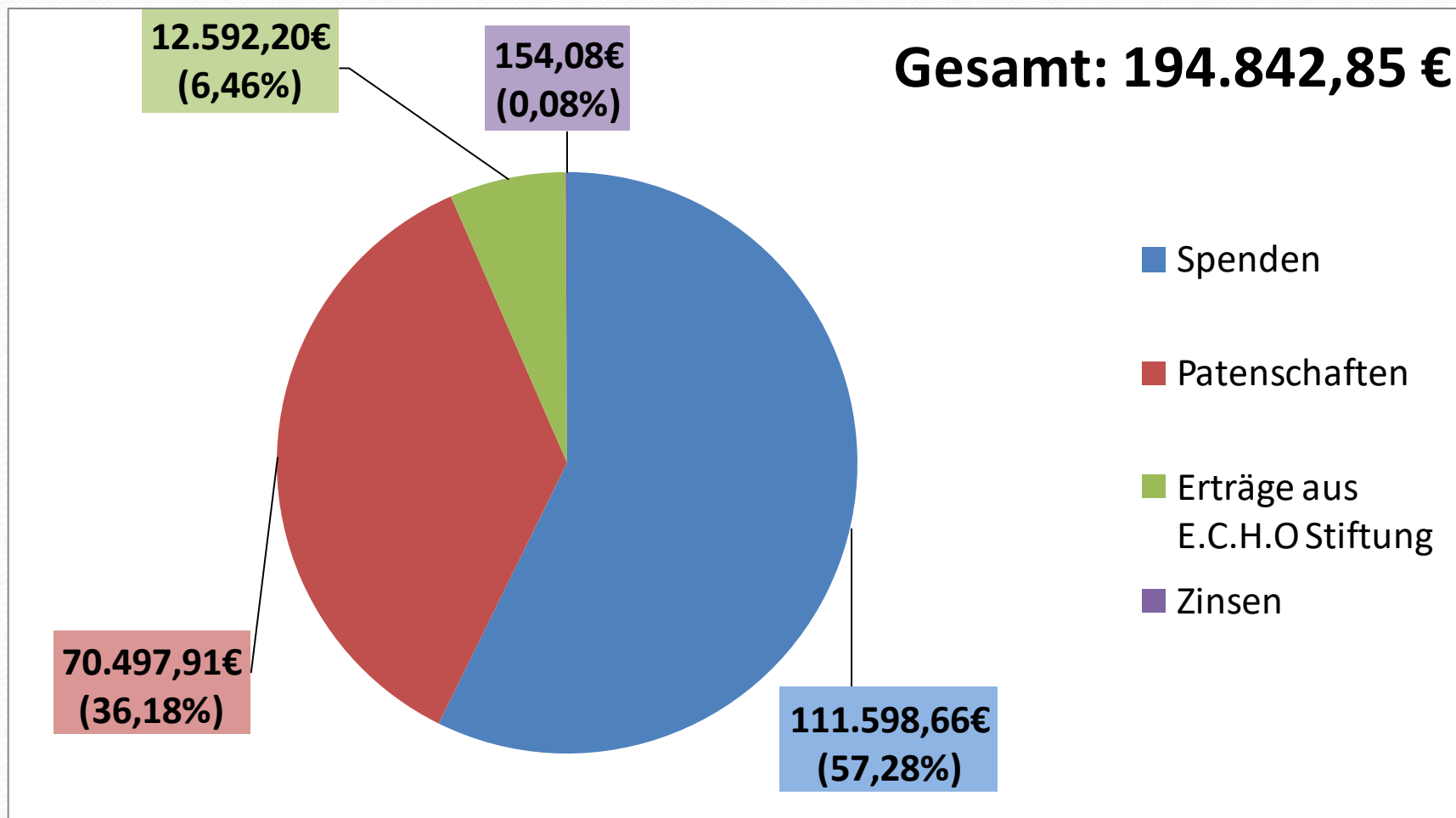
# Entwicklung der Nettoeinnahmen 2013

Darstellung nach Quartalen und Einnahmearten

	<b>Paten- schaften in €</b>	<b>Spenden in €</b>	<b>Zinsen in €</b>	<b>Erträge aus E.C.H.O Stiftung in €</b>	<b>Summe</b>
1 Quartal 13	17.618,43	13.153,50	83,41		30.855,34
2 Quartal 13	17.923,43	10.116,37	31,25	4964,00	33.035,05
3 Quartal 13	17.295,43	15.630,00	17,69		32.943,12
4 Quartal 13	17.660,62	72.698,79	21,73	7.628,20	98.009,34
<b>Summe 13</b>	<b>70.497,91</b>	<b>111.598,66</b>	<b>154,08</b>	<b>12.592,20</b>	<b>194.842,85</b>

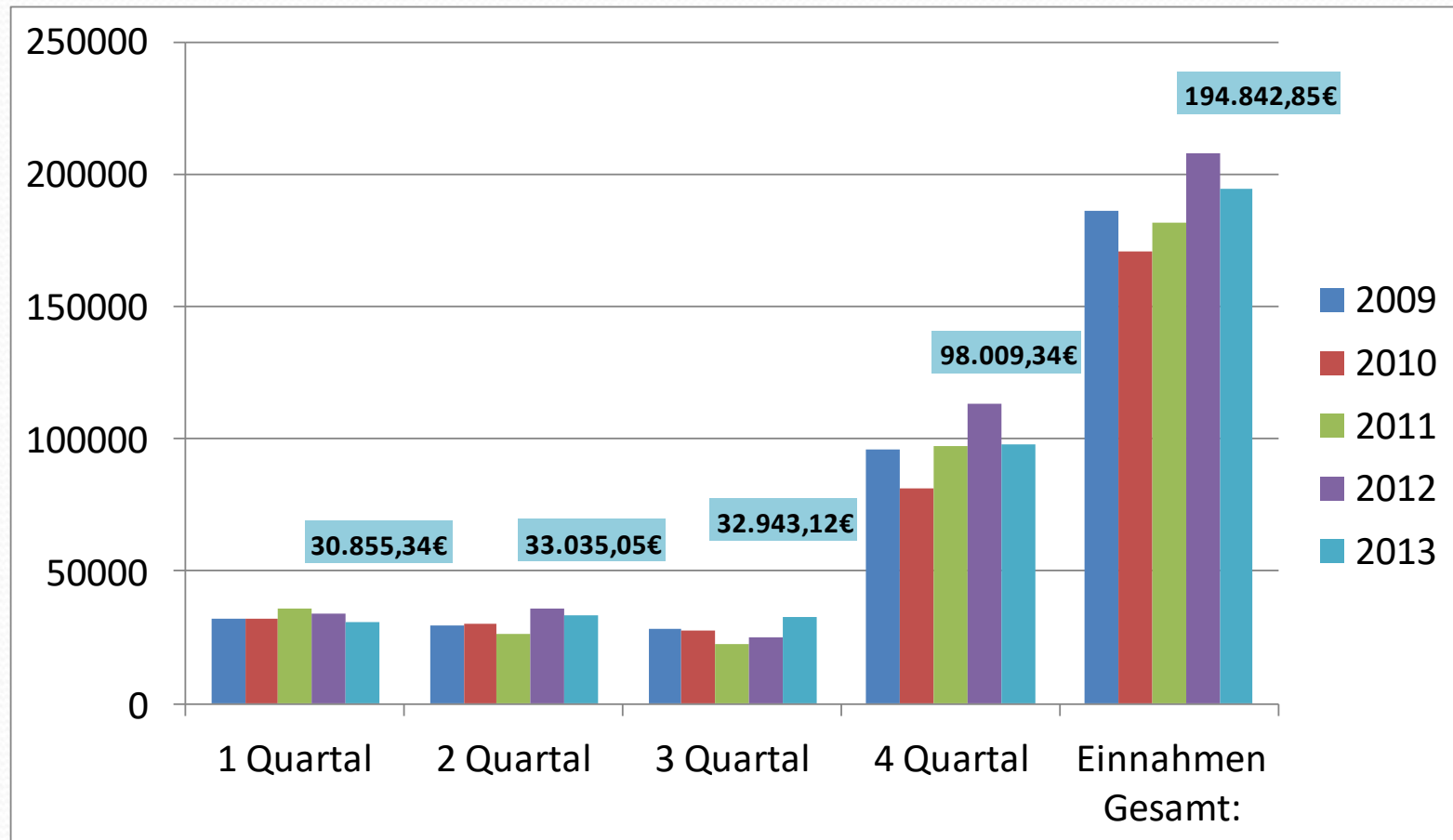
# Nettoeinnahmen 2013

Zusammensetzung

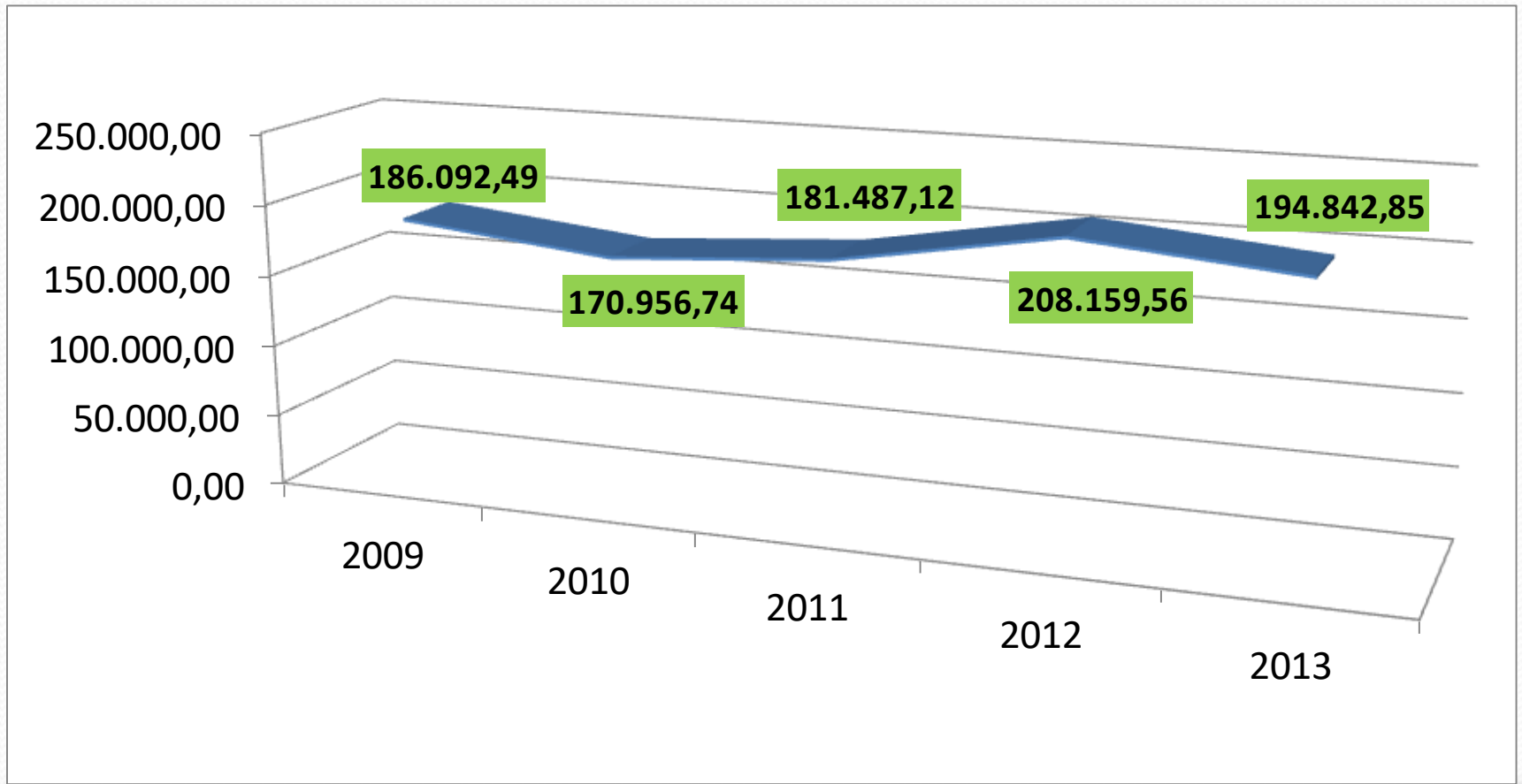


# Entwicklung der Nettoeinnahmen

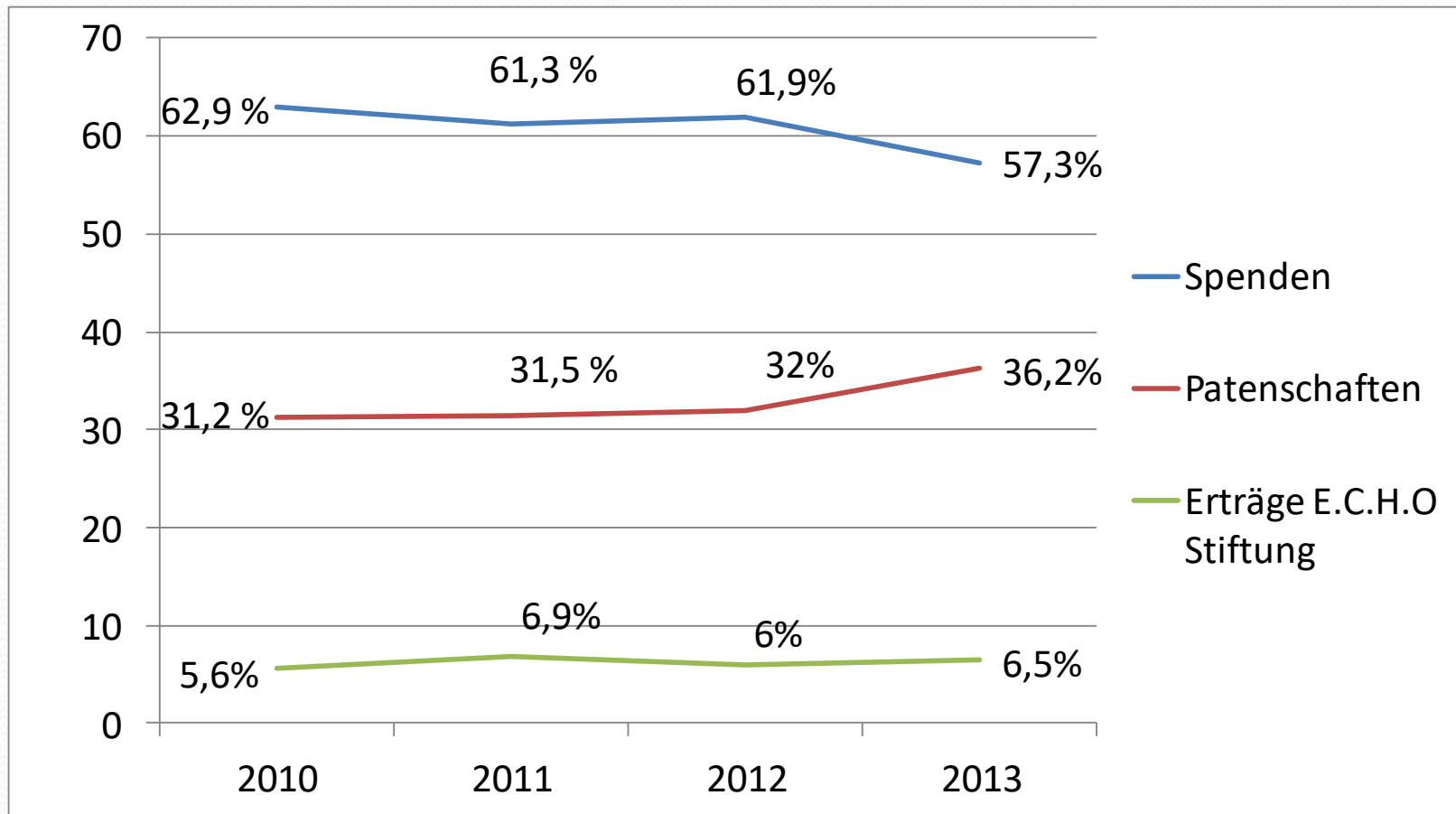
Gegenüberstellung nach Quartalen und Kalenderjahren – dargestellter Betrag bezieht sich auf 2013



# Entwicklung Einnahmen nach Jahren in €



# Entwicklung der Einnahmeposten nach Jahren im Verhältnis zu einander in Prozent





Ausgaben



# Ausgabebuchungen 2013

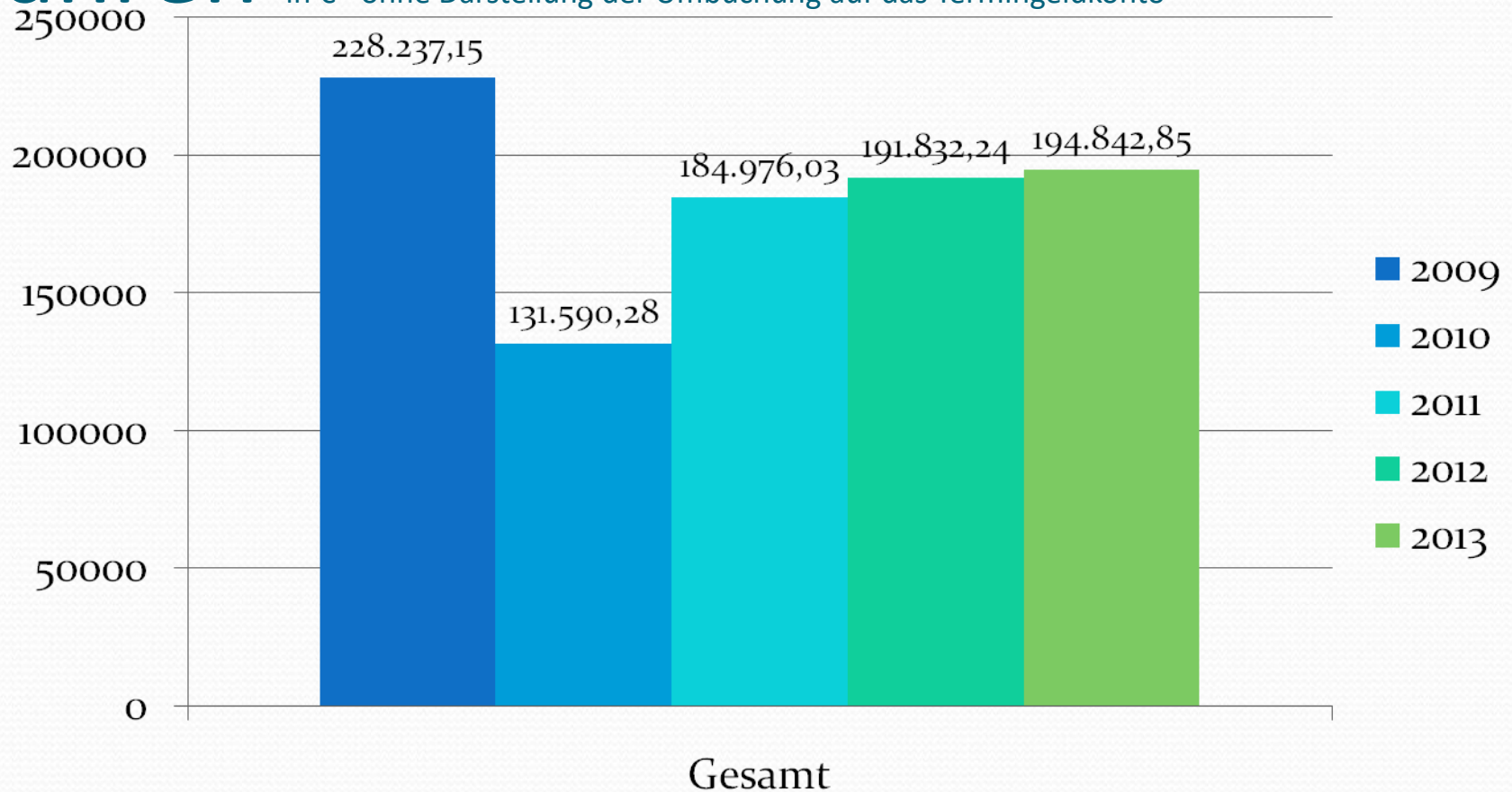
incl. Umbuchungen auf Termingeldkonto in €

Buchungsart	1 Quartal	2 Quartal	3 Quartal	4 Quartal	Summe
Projektausgaben (Transfers u.a.)	23.000,00	103.000,00	16.000,00	34.000,00	176.000,00
Verwaltungskosten (z.B. Büromaterialien)	1.648,86	994,15	455,26	1.990,24	5.088,51
Werbungskosten	330,51	485,97	351,01	481,99	1649,48
Sonstiges (Zustiftung und Rücküberweisungen)	20,61			10.000,00	10.020,61
Umbuchungen auf KtoNr. 63030309	10.000,00	15.000,00	15.000,00	76.000,00	116.000,00
<b>Summe</b>	<b>34.999,98</b>	<b>119.480,12</b>	<b>31.806,27</b>	<b>122.472,23</b>	<b>308.758,60</b>

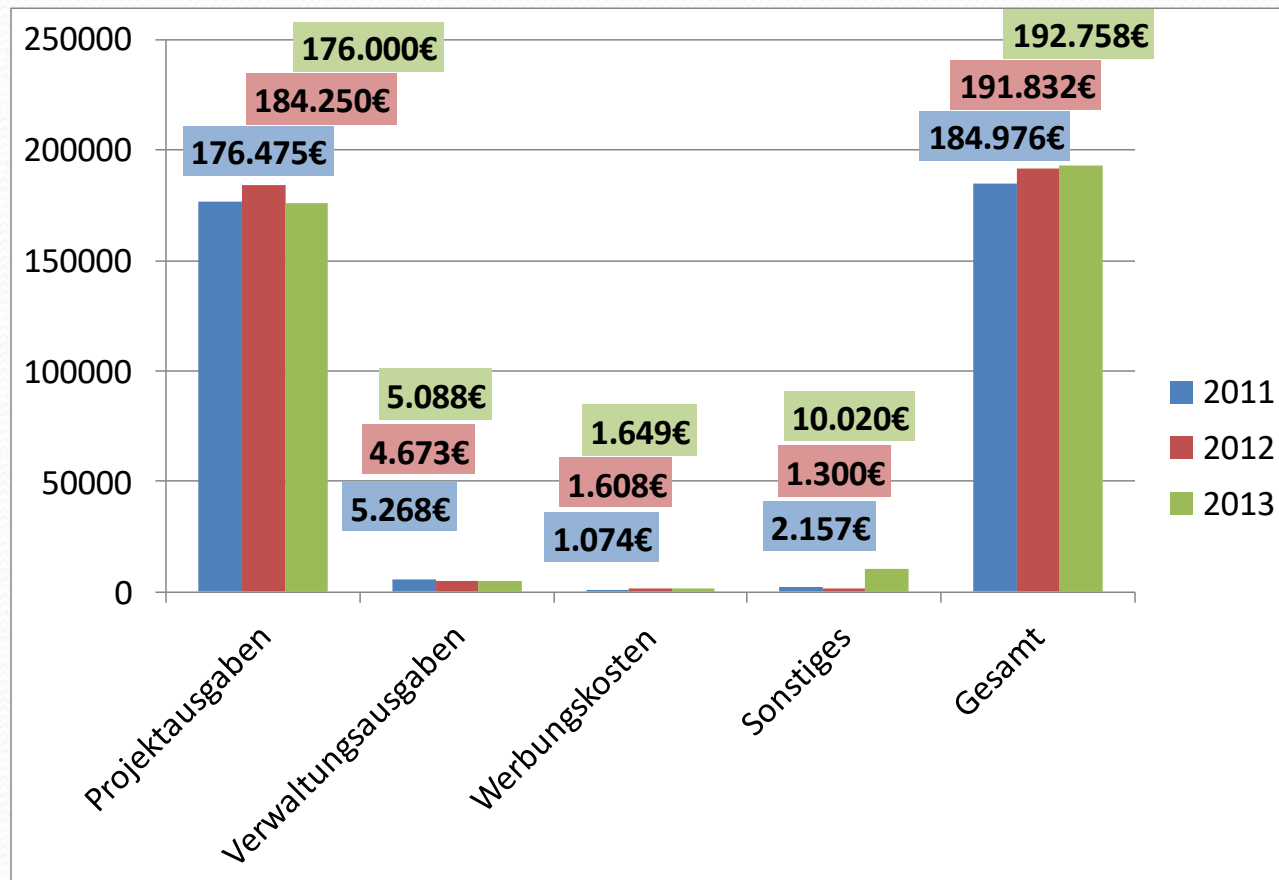
# Entwicklung der Ausgaben nach

## Jahren

in € - ohne Darstellung der Umbuchung auf das Termingeldkonto



# Entwicklung Ausgaben nach Jahren und Buchungsposten – ohne Umbuchung auf Termingeldkonto

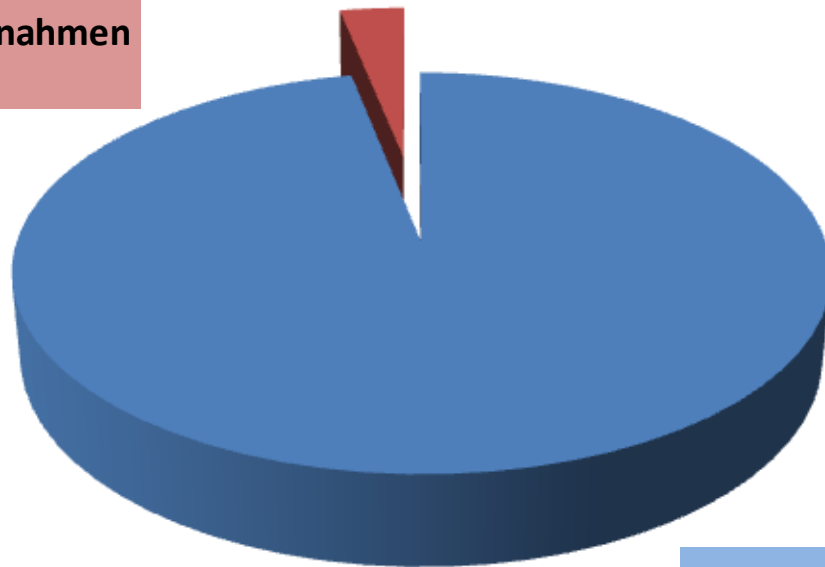


# Verwaltungs- und Werbekosten 2013

## Aufwand Verwaltungs- u. Werbungskosten zu den Nettoeinnahmen

**6.737,99€**

Entspricht 3,46%  
der  
Nettoeinnahmen



**194.842,85€**

■ Nettoeinnahmen

■ Verwaltungs-  
u. Werbungskosten